

**TELLIJA:** Elektrilevi OÜ  
IP6710  
EPP-889823

**TÖÖPROJEKT**

**Häädemeeste-Metsaküla investeering I etapp**  
**Häädemeeste vald**  
**Pärnu maakond**

Projekteerija: Jalmar Hövel

Pärnu  
2024

LEONHARD WEISS OÜ	Tööprojekt Nr IP6710	Häädemeeste-Metsaküla investeering I etapp, Häädemeeste vald, Pärnu maakond	2024	Lk 2/7
-------------------	-------------------------	--------------------------------------------------------------------------------	------	--------

## Sisukord

	PROJEKTI KOOSTAJAD .....	2
1.	Asukoht .....	3
2.	Seletuskiri .....	3
2.1.	Üldosa .....	3
2.2.	Tehniline lahendus .....	4
2.2.1.	KP õhuliin .....	4
2.2.2.	KP maakaabelliin .....	4
2.2.3.	Maandamine ja maanduspaigaldised .....	4
2.2.4.	Tähistused .....	4
2.1.1.	Demontaaž .....	5
3.	Tööd maaparandusdrenaaži alal .....	5
4.	Maastiku ja teede taastamine .....	5
5.	Ehitustööde dokumenteerimine ja järelevalve .....	5
6.	Käidujuhend .....	5
7.	Andmetabelid ja spetsifikatsioonid .....	5
7.1.	Materjalide ja seadmete spetsifikatsioon .....	5
7.2.	Tööde mahud .....	6
	LISAD .....	6
	Lisa A. Lähteülesanne .....	6
	Lisa B. Kooskõlastused .....	6
	JOONISED .....	7
	Joonis IP6710-1. Asendiplaanid .....	7
	Leht 1 Asendiplaani üldvaade .....	7
	Joonis IP6710-2. Elektriskeemid .....	7
	Leht 1 Normaalskeemi parandus .....	7
	Joonis LR6710-3. Seadmete paigutused .....	7
	Leht 1 Mast 8 seadmete paigutus .....	7

## PROJEKTI KOOSTAJAD

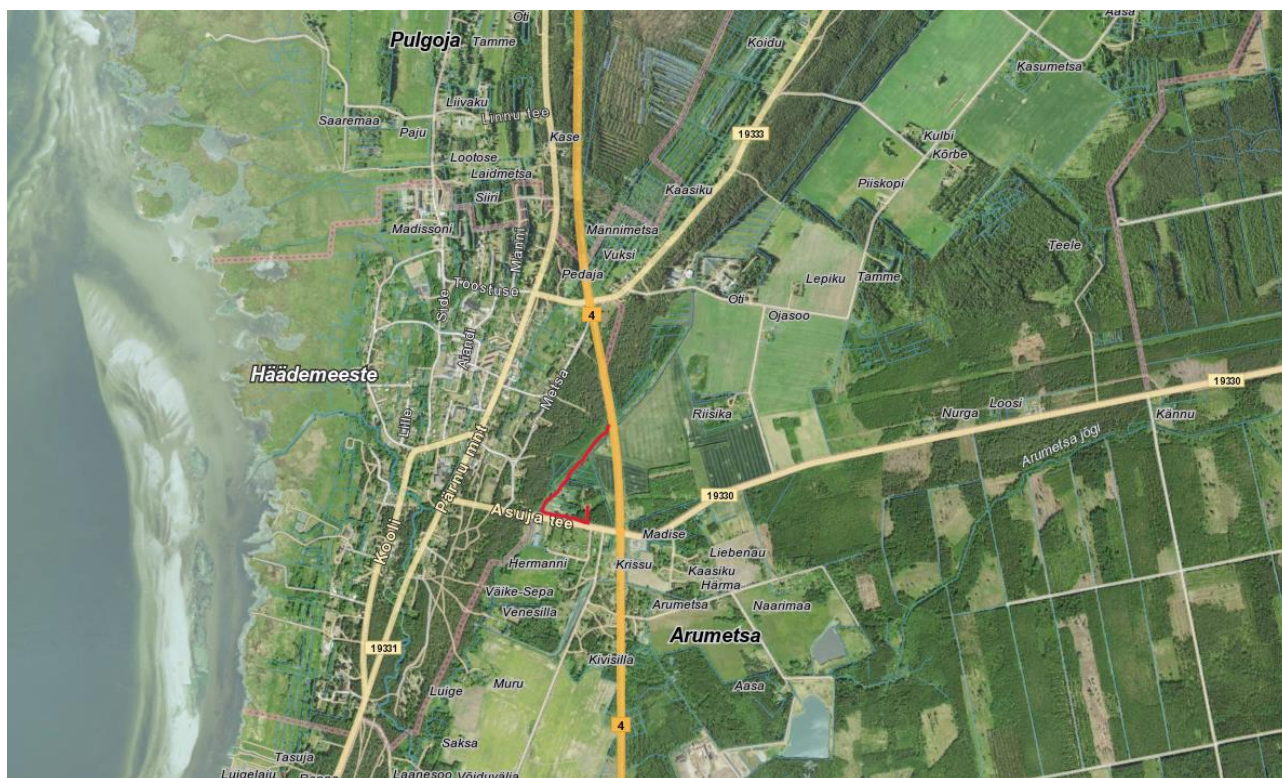
Projekti koostamisel osalesid:

Projekteerija

Jalmar Hövel  
Tel. +372 53051974  
j.hovel@leonhard-weiss.com

LEONHARD WEISS OÜ	Tööprojekt Nr IP6710	Häädemeeste-Metsaküla investering I etapp, Häädemeeste vald, Pärnu maakond	2024	Lk 3/7
-------------------	-------------------------	-------------------------------------------------------------------------------	------	--------

## 1. Asukoht



Joonis 1.1. Projekteeritud keskpinge maakaabli asukoht.

## 2. Seletuskiri

### 2.1. Üldosa

Käesoleva projektiga on lahendatud Pärnu maakonnas Häädemeeste vallas õhuliini asendamine maakaabliga. Toitealajaam: Häädemeeste 35/15, fiider: Häädemeeste-Metsaküla. Kaablitrasside projekteeritud (trassi)pikkused selguvad töömahtude tabelist ja asendiplaanilt, arvutuslikud pikkused (koos varuga) on esitatud asendiplaani joonistel, elektriskeemidel ja spetsifikatsioonis.

Projekteerimistöö aluseks on võetud Elektrilevi OÜ lähteülesanne (lisa A), Elektrilevi OÜ varahalduri poolt antud täiendavad andmed, Elektrilevi OÜ „Elektripaigaldise projekti koostamise juhend J352“, „Eesti Energia (0,4...20) kV võrgustandard“ ning Eesti Vabariigi seadused „Ehitusseadustik“, „Seadme ohutuse seadus“, õigusaktid ja standardid:

- EVS-EN 61140:2016 Kaitse elektrilöögi eest. Ühisnõuded paigaldistele ja seadmetele;
- EVS-HD 60364-4-41:2016 Madalpingelised elektripaigaldised. Osa 4-41: Kaitseviisid. Kaitse elektrilöögi eest;
- EVS-HD 60364-4-42:2011 Ehitiste elektripaigaldised. Osa 4-42: Kaitseviisid. Kaitse kuumustoime eest;
- EVS-HD 60364-4-43:2010 Ehitiste elektripaigaldised. Osa 4-43: Kaitseviisid. Liigvoolukaitse;
- EVS-HD 60364-5-54:2011 Madalpingelised elektripaigaldised. Osa 5-54: Elektriseadmete valik ja paigaldamine. Maandamine, kaitsejuhid ja kaitse-potentsiaaliühtlustusjuhid;
- EVS-EN 50110-1:2013 Elektripaigaldiste käit;
- EVS-HD 60364-4-443:2016 „Kaitse pingehäirete ja elektromagnetiliste häiringute eest“;
- EVS-EN 50522:2010;
- EVS-EN 61936-1:2010.

Kolm päeva enne liiniehitustööde algust on ehitajal kohustus võtta ühendust kinnistute valdajatega, teavitades neid tööde teostamisest nende maaüksusel ning arvestama nende tingimuste ja nõudmistega. Tööd teostatakse kooskõlastatult Elektrilevi OÜ varahalduri ja arendus-ehitusosakonna projektijuhiga. Meetmed ohutuks tööks elektriseadmetel ja nende kaitsetsoonis määrata kindlaks tööjuhatuse koosolekul enne tööde alustamist. Ehitustöödel tekkinud küsimused

LEONHARD WEISS OÜ	Tööprojekt Nr IP6710	Häädemeeste-Metsaküla investeering I etapp, Häädemeeste vald, Pärnu maakond	2024	Lk 4/7
-------------------	-------------------------	--------------------------------------------------------------------------------	------	--------

ja probleemid, mida pole kajastatud käesolevas projektis või on ebaselged, lahendatakse töö käigus kooskõlastatult projekteerija ja tellijaga.

Tööd teostada vastavalt Eesti Vabariigis kehtivatele normatiividele ja seadustele ning kinni pidada töötervishoiu, tööohutuse ja elektriohutuse nõuetest. Järgida häid töötegemise tavasid.

Ehitustööd toimuvad Asuja tee 12, Asuja tee 10, Salu, Güneri ja 4 Tallinn-Pärnu-Ikla tee kinnistutel

Ehitustööd toimuvad riigiteel:

Kulgemine Riigitee 19330 Tõitoja- Häädemeeste tee km 23,16-23,43 kinnisel paigaldamisel teekaitsevööndis.

Riigitee 4 Tallinn-Pärnu-Ikla tee km 167,39 teemaal lahtisel paigaldamisel kaitsetorus

Alusplaanina on kasutatud OÜ Kirjanurk tööd 11292G

## 2.2. Tehniline lahendus

### 2.2.1. KP õhuliin

M8 õhuliini r/b mastile ühendada paigaldatav maakaabel koos liigpingepiirikutega.

### 2.2.2. KP maakaabelliin

Kaabelliin ehitada vastavalt joonisele IP6710-1.

**Tabel 2.1.** KP maakaabel

Kaabli nr	Algus	Lõpp	Mark	Pikkus m (trass)	Märkused
KPL240547	Häädemeeste 35/15	Mast 8	AHXAMK-W 12/20 (24) 3x240+35Cu	966m	Lahtine kaeve 966m Toru 450N D=160 L=966m

Kaabel paigaldada pinnasesse 1,0 m sügavusele ja tähistada lahtise kaeve ulatuses pinnasesse paigaldatava märkelindiga.

Kaabli paiknemine looduses kanda teostusjoonisele.

Vähim sügavus teemaal, mulde nõlvast kaugemal kui 1 m või kraavi põhjas 1,0 m.

Vähim sügavus teemaal ristumisel kraaviga, kraavi või muu vooluveekogu ning truubi põhjast 1,0 m.

Riigitee teemaal on tehnovõrkude ehitamisel kooskõlastatud projektist kõrvalekaldumised (tehnoloogia, asukoht, sügavus jne ) keelatud.

Ristumisel drenaažiga paigaldada maakaabel 0,5m kollektorist ja drenidest sügavamale. Maakaabli ja drenaaži vertikaalne vahekaugus peab jääma 0,5m

### 2.2.3. Maandamine ja maanduspaigaldised

Mast 8-le ehitada liigpingepiiriku tarbeks maanduspaigaldis. Maanduspaigaldis väärtus ei ole normeeritud.

### 2.2.4. Tähistused

Tähistuste paigaldamisel pidada kinni juhendist P346 „Võrguvara tähistamise ja märgistamise nõuded.“

LEONHARD WEISS OÜ	Tööprojekt Nr IP6710	Häädemeeste-Metsaküla investeering I etapp, Häädemeeste vald, Pärnu maakond	2024	Lk 5/7
-------------------	-------------------------	--------------------------------------------------------------------------------	------	--------

### 2.1.1. Demontaaž

Demonteerida vastavalt joonisele IP6710-1.

Töövõtja vastutab ehitusperioodil keskkonnakaitse eest ehitusobjektil ja selle kõrval oleval maa-alal vastavalt Eesti Vabariigis kehtivatele seadustele ja nõuetele ning järelevalve poolt antud juhistele. Kõik mitteohtlikud püsijäätmed tuleb kokku korjata ning võimalusel taaskasutada või utiliseerida.

**Tabel 2.3.** Demonteeritav ja tagastuv materjal.

Nr	Nimetus	Kõlblikkus	MÜ	Kogus
1	r/b mast	Utiil	tk	3
2	Puitmast jalandiga	Utiil	tk	4
2	r/b tugi	Utiil	tk	3
3	AS-50 õhuliini juhe	Utiil	m	3x588m
4	Traaversid	Utiil	Kmpl	7
5	Liigpingepiirikud	Utiil	Kmpl	1

## 3. Tööd maaparandusdrenaaži alal

Ehitustööde käigus drenaaži vigastamise korral tuleb vigastatud drenaažitorud asendada, asendatava toru siseläbimõõd ei tohi olla väiksem olemasoleva toru siseläbimõõdust, ühendus teha muhviga või uue toru ülekattega. Tagada uue ja olemasoleva toru ühenduskohtade pinnasetihedus ja välistada asendatud toru läbi paindumine, vajadusel paigaldada toru alla laudkindlustus.

Suletavast kaevikust ja asendatud uuest drenaažitorustikust teha geokodeeritud fotod (fotomaterjal säilitada ning see PTA nõudmisel edastada tõendusmaterjalina). Ehitamisel arvestada, et kõikide trasside ristumisel olemasolevate drenidega tuleb dren säilitada, lõhkumisel parandada eelpool kirjeldatud viisil (juhul kui ei ole joonistel näidatud muud lahendus, nt drenaaži sulgemised pinnasetihedalt). Kindlustamaks järelevalvet tehtavate tööde üle maaparandussüsteemi maa-alal, teatada 3 tööpäeva enne tööde algust Põllumajandus- ja Toiduameti Pärnu keskusele (parnump@pta.agri.ee) objekti asukoht, tööde alustamise aeg ning tööde teostaja kontaktisik.

## 4. Maastiku ja teede taastamine

Ehitus- ja demonteerimistööde käigus tekkinud kahjustuste ulatus sõltub ehitusajast. Ehitajal lasub kohustus taastada tööde käigus kahjustada saanud pinnas, siluda ja täita mehhanismide poolt tekitatud jäljed ning demonteeritud liini mastiaugud, samuti vajunud pinnasega kaablitrass. Kõlvikult koristada tööde käigus tekkinud ehitusjäätmed ja muu ehituspraht (traadi jupid, RB tükid vms.)

## 5. Ehitustööde dokumenteerimine ja järelevalve

Ehitustööde dokumenteerimisel lähtuda Eesti Vabariigi "Ehitusseadustikust" ja Elektrilevi elektripaigaldise kasutuselevõtu protseduurist. Ehituse järelevalvet teostab elektrivõrgu varahaldur ja Elektrilevi projektijuht. Kõik kõrvalekalded projektist kooskõlastada tellija ja projekteerijaga ning fikseerida kirjalikult.

## 6. Käidujuhend

Käesoleva projekti järgi ehitatavate elektripaigaldiste käidul kasutada Elektrilevi OÜ varem kehtestatud käidujuhendeid.

## 7. Andmetabelid ja spetsifikatsioonid

### 7.1. Materjalide ja seadmete spetsifikatsioon

Spetsifikatsioon esitatakse paberkandjal ja eraldi failina.

LEONHARD WEISS OÜ	Tööprojekt Nr IP6710	Häädemeeste-Metsaküla investeering I etapp, Häädemeeste vald, Pärnu maakond	2024	Lk 6/7
-------------------	-------------------------	--------------------------------------------------------------------------------	------	--------

## 7.2. Tööde mahud

Tööde mahud esitatakse paberkandjal ja eraldi vormikohase failina.

### LISAD

#### Lisa A. Lähteülesanne

Esitatakse ainult paberkandjal.

#### Lisa B. Kooskõlastused

Kooskõlastused ja kooskõlastuste koondtabel kontaktandmetega esitatakse paberkandjal ja eraldi failina.

LEONHARD WEISS OÜ	Tööprojekt Nr IP6710	Häädemeeste-Metsaküla investeering I etapp, Häädemeeste vald, Pärnu maakond	2024	Lk 7/7
-------------------	-------------------------	--------------------------------------------------------------------------------	------	--------

## JOONISED

### Joonis IP6710-1. Asendiplaanid

- Leht 1 Asendiplaani üldvaade
- Leht 2 Asendiplaani vaade 1 ja 2
- Leht 3 Asendiplaani vaade 3 ja 4
- Leht 4 Asendiplaani vaade 5 ja 6

### Joonis IP6710-2. Elektriskeemid

- Leht 1 Normaalskeemi parandus

### Joonis LR6710-3. Seadmete paigutused

- Leht 1 Mast 8 seadmete paigutus